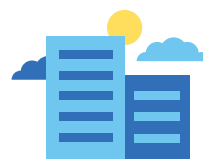


NOS EXPERTISES



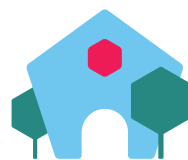
ACCOMPAGNEMENT SOCIAL

Pour mieux prévenir les impayés de loyer et les expulsions locatives, deux services – au sein de nos **deux Directions territoriales regroupent l'accompagnement social et le contentieux, permettant une approche globale** (gestion budgétaire et parcours de vie) du locataire.



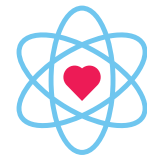
GESTION DU PATRIMOINE

Assurée au quotidien par quelque **200 collaborateurs**, la gestion des **386 résidences** de notre patrimoine représente un budget d'entretien courant de **16,8 millions d'euros** par an et un budget travaux de plus de **9 millions par an**.



AMÉNAGEMENT URBAIN

Acteurs de 3 grands projets urbains du département : ANRU de Viry-Châtillon, ORCOD de Grigny et PIV d'Étampes, **nous apportons aux élus locaux des réponses au plus près de leur territoire** : démolitions avec relogements, réhabilitations lourdes, résidentialisations, reconstitutions...



HABITAT POUR TOUTES LES GÉNÉRATIONS

Répondant aux besoins des collectivités, nous avons construit 3 résidences intergénérationnelles en Essonne. Selon les communes, elles peuvent être gérées et animées par le CCAS de la Ville ou par l'un de nos gardiens.



PARCOURS RÉSIDENTIELS

En ligne avec la raison d'être du groupe 3F, **nous mobilisons notre parc pour reloger les publics prioritaires** (victimes de violences conjugales, personnes porteuses de handicap, seniors, personnes en situation de suroccupation...). Nous travaillons à prévenir les expulsions locatives et à proposer systématiquement un relogement pour les familles avec enfants mineurs.

UNE AGENCE D'IMMOBILIÈRE 3F

L'agence de l'Essonne est l'une des 7 agences franciliennes d'Immobilier 3F. Entreprise majeure du logement social en Île-de-France, Immobilière 3F gère un parc de plus de 140 000 logements. Elle est la maison mère du groupe 3F, filiale d'Action Logement, dont la vocation est de faciliter l'accès au logement pour favoriser l'emploi.

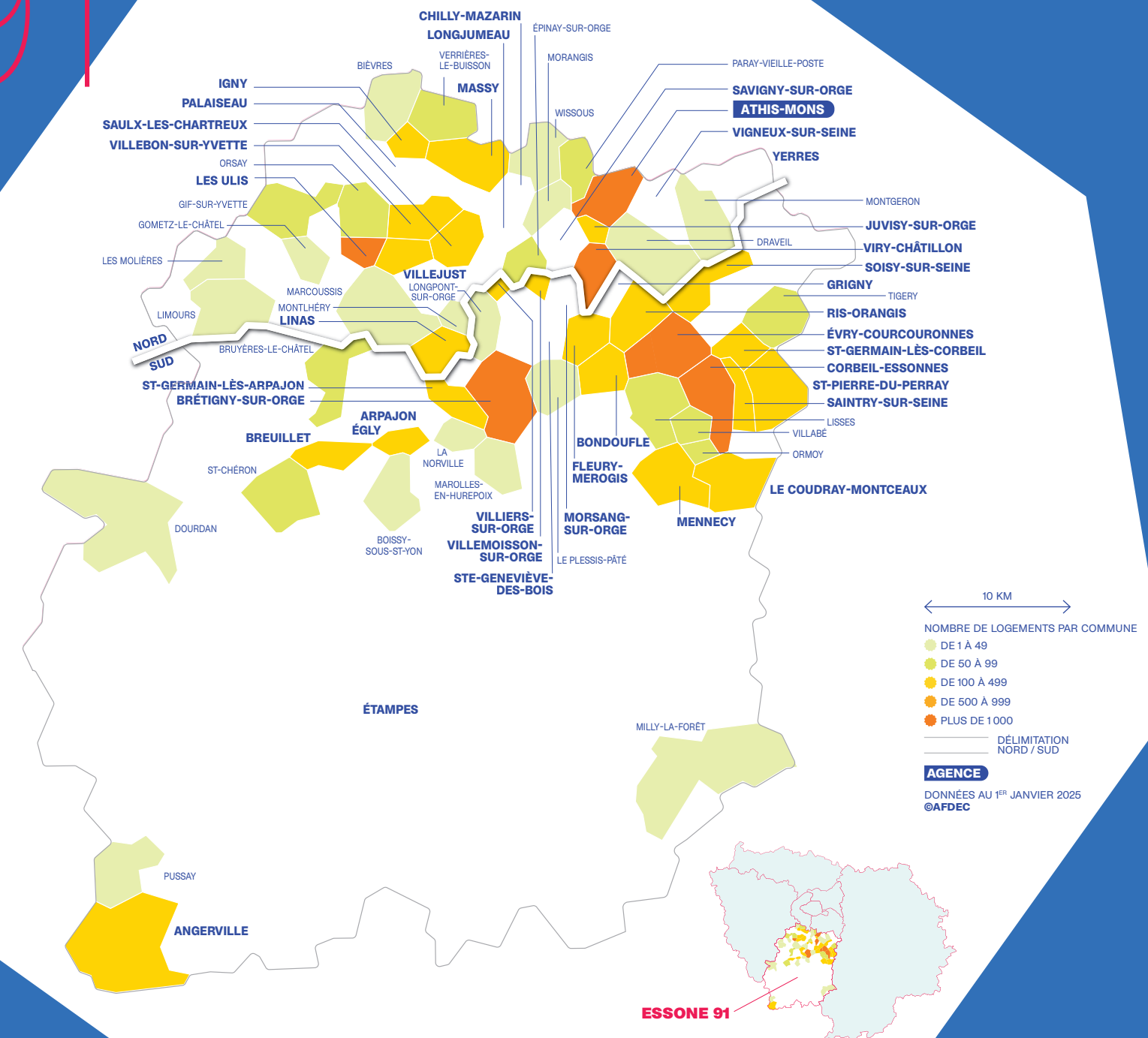
CONTACT
Agence de l'Essonne
1 rue du Pré Chambry 91200 Athis-Mons
Tel. : 01 69 84 69 00

Conception : Agence Bastille

À VOS CÔTÉS, POUR UN LOGEMENT DURABLE ET ABORDABLE DANS L'ESSONNE



91



24 847
logements, foyers et
commerces gérés.*

1 139
logements
réhabilités.*

2 202
logements
attribués.*

321
collaborateurs.*

* Chiffres 2025.

Immobilier 3F
Groupe ActionLogement





VOS ENJEUX, NOS RÉPONSES

Moins densément peuplé que le reste de la région francilienne, le département de l'Essonne est très urbain dans le Nord et rural dans sa partie Sud. Avec deux directions territoriales et des implantations qui épousent la carte des communautés d'agglomération, nous sommes un partenaire de proximité, ancré dans le territoire. Nous accompagnons les communes engagées dans des Programmes de rénovation urbaine (PRU), des Opérations de requalification des copropriétés dégradées (ORCOD) ou dans des Actions politique intégrée de la ville (APIV). Nous développons notre parc dans les grandes zones économiques du territoire, plateau de Saclay, Grand Paris Sud et Cœur d'Essonne, où les besoins en logements sont importants.



BIÈVRES

Une résidence qui allie mixité et qualité

- **Une première réalisation en réponse à la volonté municipale d'accroître le nombre de logements sociaux**, avec des programmes respectueux des objectifs de mixité sociale.
- **Une réduction des charges de fonctionnement** des locataires dans cette résidence labellisée « NF Habitat HQE » et « RT 2012 ».

GRIGNY

Les premiers signes de la transformation d'un quartier

- **Un investissement de longue date** aux côtés de nos partenaires institutionnels, opérationnels et financiers dans le cadre de l'ORCOD-IN et du NPNRU de Grigny 2.
- **Une première opération d'un ensemble immobilier de 143 logements** qui illustre l'intention de transformation durable du quartier.



VIRY-CHÂTILLON

La ville de demain commence aujourd'hui

- **Démolition de 242 logements, avant une réhabilitation de 248 logements dans le quartier des Érables**, prévoyant notamment le déplacement d'un groupe scolaire et l'aménagement du parvis de la station du tramway T12.
- **Accompagnement de l'ambition de la commune** : favoriser la mixité sociale avec des programmes de logements intégrant l'accession sociale et privée à la propriété.



ACCOMPAGNEMENT SOCIAL

Aller vers les plus fragiles

- **Une démarche qui va à la rencontre des locataires en difficulté**, avec des permanences au sein des résidences, assurées par nos conseillères sociales et chargés de contentieux et un partenariat renforcé avec les CCAS et les MDS.
- Une attention particulière portée aux violences intrafamiliales (le groupe 3F est partenaire de la FNSF*) avec **un personnel de proximité formé à la détection de ces violences et à l'accueil des victimes.**

*Fédération Nationale Solidarité Femmes



SAINT-GERMAIN-LÈS-CORBEIL

Inclure toutes les générations

- **Une réponse à l'enjeu de la mixité intergénérationnelle** avec une résidence inaugurée en 2023, dotée d'une salle commune animée par l'un de nos gardiens.
- **Un objectif : renforcer le lien social grâce aux animations** (cours de yoga, cours de cuisine, aide aux devoirs, etc.) auxquelles participent les locataires tout au long de l'année.

