

NOS EXPERTISES



OPÉRATEUR GLOBAL

Études urbanistiques, montage financier, relogement, renouvellement urbain, construction/réhabilitation, préservation de la biodiversité... Notre expertise multi-métiers nous permet de piloter en partenariat avec les décideurs locaux des projets d'envergures qui répondent aux enjeux de vos territoires.



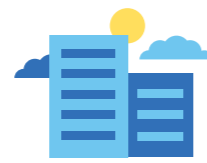
CONSTRUCTION DURABLE

Nous élaborons le projet le plus durable, c'est-à-dire le plus adapté à votre territoire, en nous inscrivant dans une démarche de construction bas-carbone. Nous allons au-delà de la réglementation et du code de la construction de l'habitation (CCH) : avance de phase sur les normes environnementales, recours au réemploi, confort d'été avec la pose de doubles vitrages thermiques isolants...



MAÎTRISE DES CHARGES

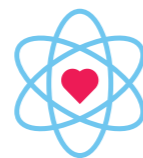
Nous sommes aux côtés des collectivités qui souhaitent mutualiser les coûts et réduire les charges locatives, grâce notamment au raccordement au chauffage urbain ou à l'installation de géothermie, même sur les résidences anciennes.



RÉHABILITATION ET ENTRETIEN DU PATRIMOINE

À travers la gestion quotidienne et la rénovation de notre patrimoine, nous contribuons à l'amélioration de la qualité de vie sur votre territoire : cadre de vie, défis climatiques, mixité sociale...

355 logements réhabilités en 2024 dont 100 % de rénovation thermique.
Chiffres au 1^{er} janvier 2025



ACCOMPAGNEMENT SOCIAL

Nous avons à cœur d'entretenir des liens solides avec les plus fragiles en réaffirmant en permanence notre engagement social. Nos équipes de proximité et nos partenaires locaux sont aux côtés des habitants pour les accompagner en cas de coup dur : divorce, situation de violence, perte d'autonomie... Ils proposent également des actions collectives en faveur de l'inclusion et du bien vivre ensemble : interventions artistiques, chantiers d'insertion, ateliers seniors en partenariat avec le groupement Prévention retraite Île-de-France (PRIF).

UNE AGENCE D'IMMOBILIÈRE 3F

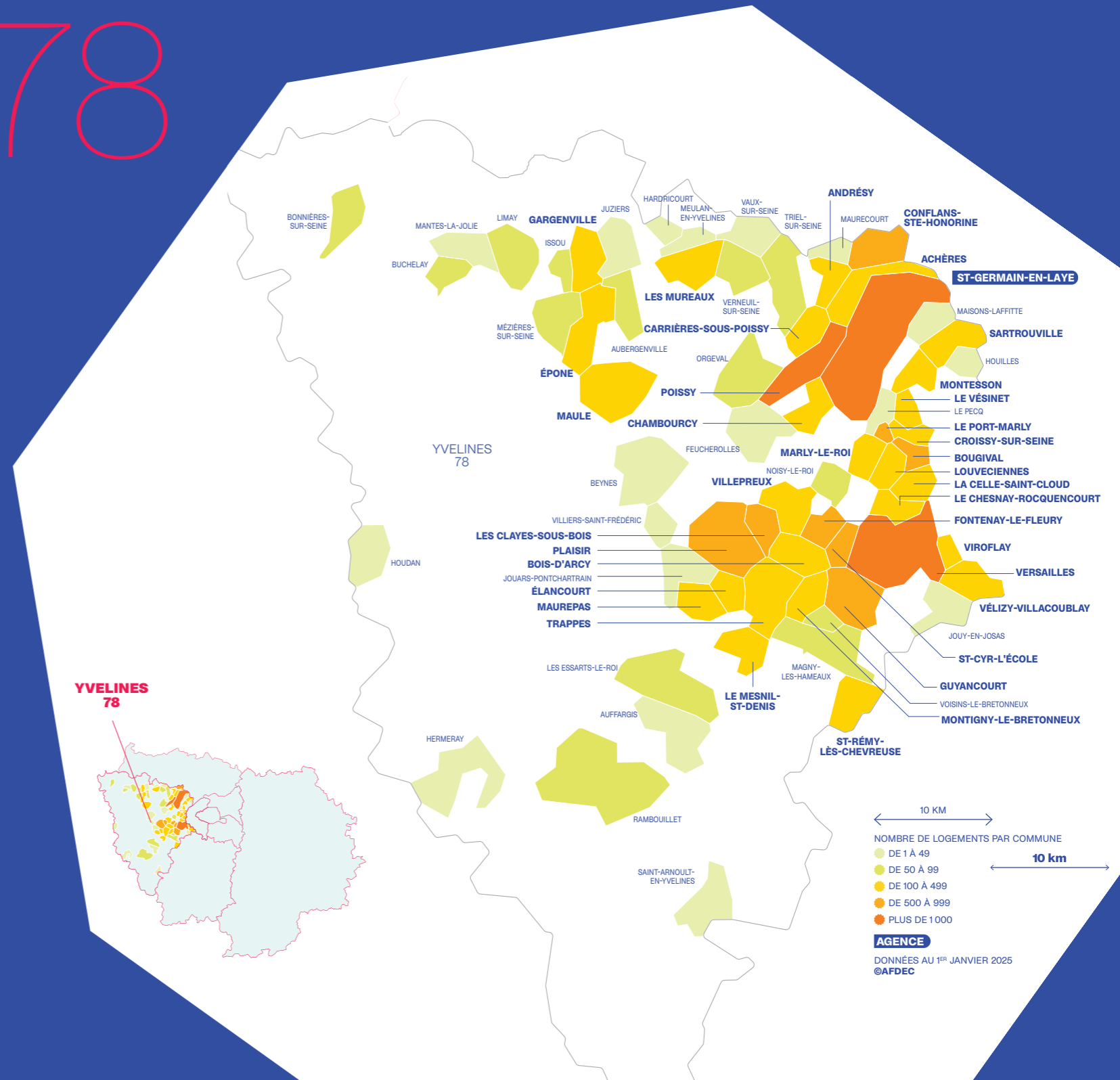
L'agence des Yvelines est l'une des 7 agences franciliennes d'Immobilier 3F. Entreprise majeure du logement social en Île-de-France, Immobilier 3F gère un parc de plus de 140 000 logements. Elle est la maison mère du groupe 3F, filiale d'Action Logement, dont la vocation est de faciliter l'accès au logement pour favoriser l'emploi.

Conception: Agence Bastille

ENSEMBLE, FAISONS DU LOGEMENT SOCIAL UNE OPPORTUNITÉ SOLIDAIRE, DURABLE ET INCLUSIVE



78



17 224 logements, commerces et foyers gérés.

1 393 logements attribués dont 78 % à des salariés du privé.

427 logements livrés.

62 % des logements possèdent une étiquette DPE A, B ou C.

Chiffres au 1^{er} janvier 2025

Immobilier 3F
Groupe ActionLogement



CONTACT
Agence des Yvelines
37-39 boulevard de la Paix 78105 Saint-Germain-en-Laye
Tel. : 01 39 04 69 69



VOS ENJEUX, NOS RÉPONSES

Le département des Yvelines est un territoire de contraste, majoritairement rural avec une zone fortement urbanisée au Nord-Est.

La présence d'industries majeures (automobile, aéronautique, santé), de nombreux services et de centres universitaires réputés, associés à l'abondance d'espaces verts et de sites culturels, contribuent à rendre le département attractif et dynamique, proposant un cadre de vie privilégié.

Le développement d'une offre de logements sociaux est une opportunité. Bien adaptée, elle favorise les parcours résidentiels, attire de nouveaux habitants, dynamise les centres-bourgs... Les collectivités yvelinoises, porteuses d'innovation, sont au cœur de cette action positive pour un territoire plus solidaire, durable et inclusif.



RAMBOUILLET

Réemploi et réhabilitation pour des logements de qualité

- Opération aux abords immédiats du domaine national du **Château de Rambouillet**
- **Une ancienne brasserie et une maison de maître du XVIII^e siècle**, réhabilitées en 12 logements, et 22 logements construits dans le respect des contraintes de l'Architecte des Bâtiments de France.
- **Respect de l'environnement** : réemploi des matériaux d'origine, utilisation de matériaux biosourcés (bois, terre cuite), préservation du cèdre bicentenaire pendant le chantier.

© Clément Guillaume



© Grégoire Blanc - Maître d'œuvre : AZC Architectes - Entreprise générale : Legendre Ite-de-France

LA CELLE-SAINT-CLOUD

Face à la rareté du foncier : des bureaux transformés en logements.

- **Transformation de 1 400 m² de bureaux** en 69 logements et 1 local d'activité, à proximité des transports dans un environnement arboré.
- **3F Bâtitisseur durable** : conservation de la structure du bâtiment et d'une partie de la façade, réemploi de nombreux éléments (jardinières, dalles sur plots, gravillons...)
- Projet lauréat du fonds d'innovation d'Action Logement, **Alinov**, en 2022.



© DR 3F

SARTROUVILLE

L'innovation sociale au service des habitants

- **Interventions conjointes** du gardien, du chef de secteur et de notre chargé de missions de cohésion et d'innovations sociales.
- **Démarche d'« aller-vers » avec deux enjeux** : sensibiliser au respect du cadre de vie et favoriser l'insertion sociale, professionnelle et numérique.
- **Depuis 2022** : lancement de « 3F en Seine », participation des locataires au réaménagement paysager de la résidence, création d'un jardin partagé, mise en place d'un programme d'insertion socio-professionnelle pour les jeunes.

LOUVECIENNES

Une résidence pour faire cohabiter les générations

- **Résidence intergénérationnelle**, illustration de notre engagement à accompagner les seniors dans l'évolution de leurs projets de vie.
- **44 logements sociaux** : 5 issus de la réhabilitation d'une maison bourgeoise en pierre et 39 logements neufs.
- **L'association Groupe SOS Seniors** propose, 2 à 3 fois par semaine, des animations adaptées aux personnes âgées dans la salle commune.

© DR 3F



UNE ÉQUIPE MOBILE POUR PRÉSERVER LA TRANQUILLITÉ RÉSIDENNELLE

Pour répondre aux enjeux de sécurité du territoire francilien, nous avons créé une équipe mobile de tranquillité résidentielle.

Chargé de maintenir la tranquillité résidentielle et d'assurer le lien avec les locataires, celle-ci conduit principalement des actions de médiation auprès des habitants et des personnes à l'origine de troubles. Elle peut, le cas échéant, renforcer ou remplacer un gestionnaire d'immeuble.