

Le logement social en Seine-Saint-Denis avec 3F

Les agences de Seine-Saint-Denis Est et Ouest d'Immobilière 3F participent au développement du logement social dans le département.

Un parc de logements sociaux

Les agences de la Seine-Saint-Denis **d'Immobilière 3F** gère actuellement plus de 26 000 **logements sociaux** où vivent 42 000 [locataires](#).

Ce patrimoine immobilier est implanté dans la plupart des **communes** du département, par exemple à :

- Noisy-le-Grand ;
- Sevrans ;
- Noisy-le-Sec ;
- **Bobigny ;**
- **Le Raincy ;**
- **Saint-Denis.**

En 2023, ces agences ont attribué 1 496 logements à de nouveaux locataires, dont 530 nouveaux logements.

Des projets de rénovation urbaine

Immobilière 3F se mobilise pour le **renouvellement urbain** en Seine-Saint-Denis.

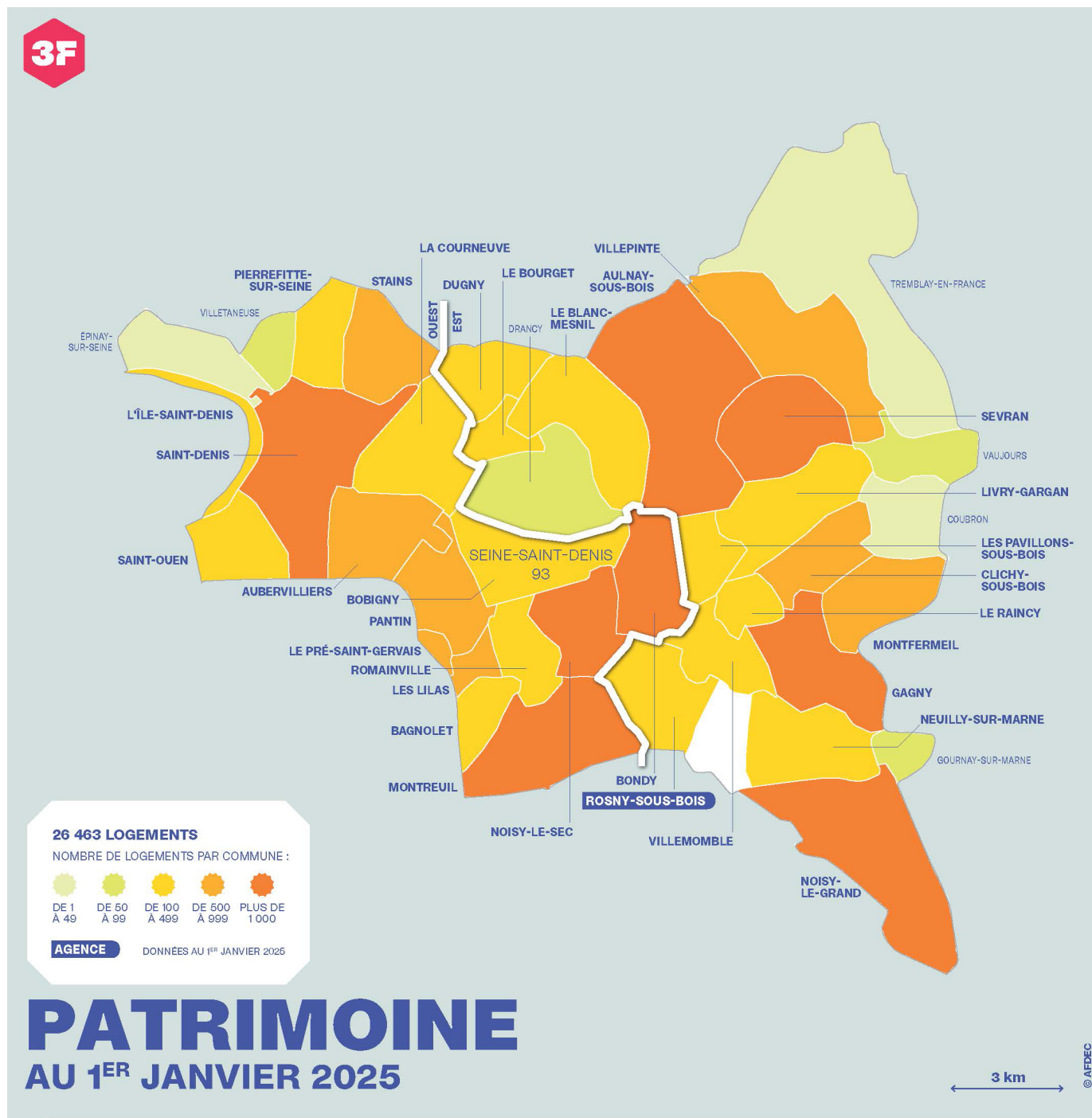
Elle participe à 10 opérations conduites dans le cadre du [programme national de renouvellement urbain](#) (PNRU). Objectif ? Transformer durablement des **quartiers** en difficulté de plusieurs communes. Plus de 1 000 logements sociaux ont ainsi été reconstruits à Clichy-sous-Bois et Montfermeil.

Cette politique se poursuit dans trois villes :

- Sevrans ;
- Aulnay-sous-Bois ;

• Bondy.

Immobilière 3F investit aussi à **Saint-Denis** et **Aubervilliers** pour racheter et transformer des habitations privées dégradées.



[Découvrez les autres implantations de 3F en Île-de-France.](#)

Devenir propriétaire

En 2020, Immobilière 3F a permis à 51 locataires d'acquérir un logement social en Seine-Saint-Denis.
L'enjeu est double :

- favoriser l'accès social à la **propriété** ;
- améliorer les parcours résidentiels.