

Immobilière 3F, des logements sociaux dans les Yvelines

Le logement social dans les Yvelines avec 3F

L'agence des Yvelines d'Immobilière 3F participe au développement du logement social dans le département.

Un parc de logements sociaux

L'agence des Yvelines d'**Immobilière 3F** gère actuellement plus de 16 000 **logements sociaux** dans le **département des Yvelines (78)**.

Ce patrimoine immobilier est surtout implanté dans l'ouest du territoire et dans les grands pôles urbains à l'est, par exemple à :

- **Versailles ;**
- **Mantes-la-Jolie ;**
- **Rambouillet ;**
- **Saint-Germain-en-Laye.**

En 2023, l'agence a attribué 1 205 logements à de nouveaux [locataires](#).

Une offre d'appartements HLM étoffée

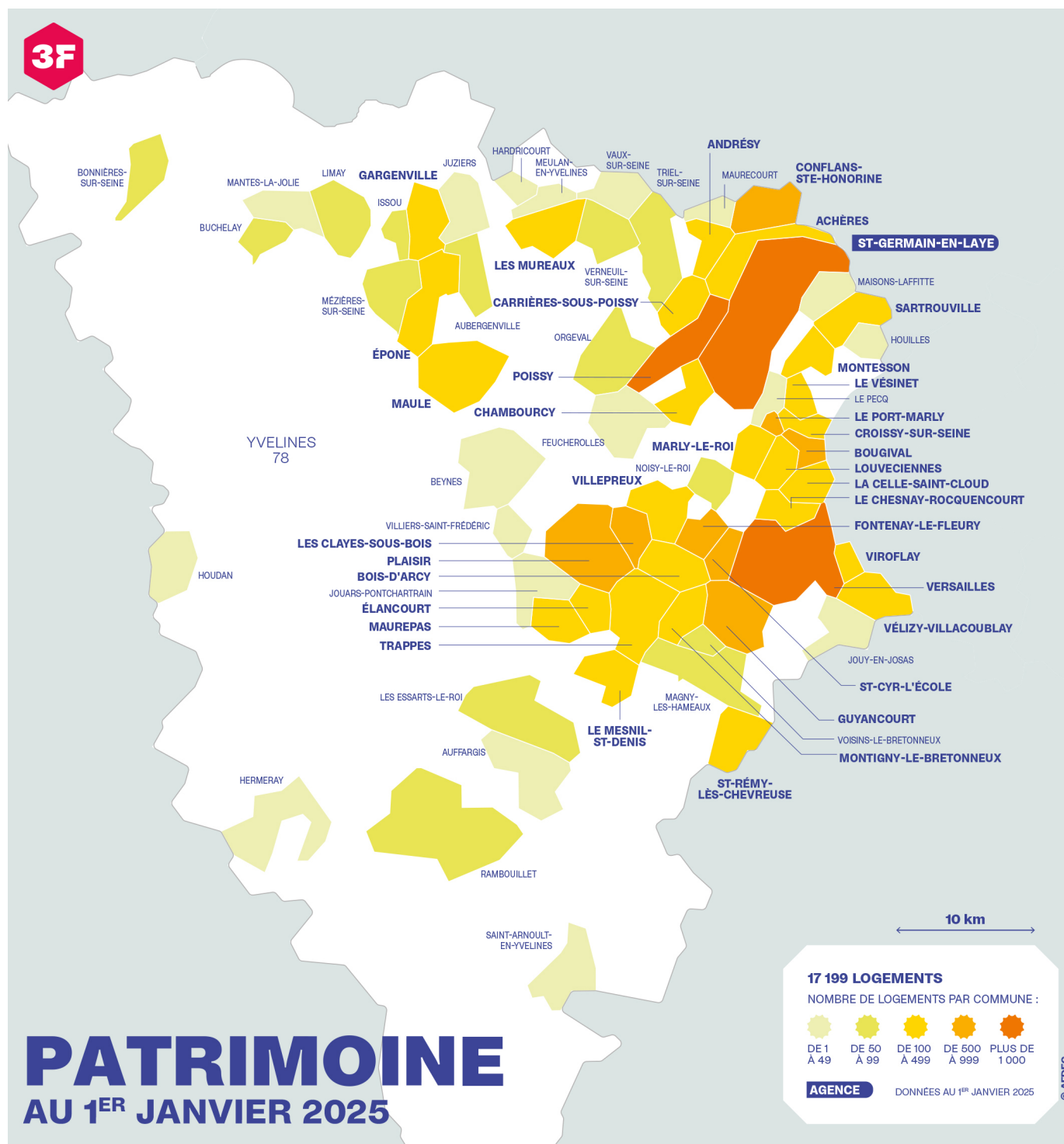
Le parc d'habitations à loyer modéré géré par l'agence des Yvelines se développe pour répondre aux besoins du territoire.

Cette offre résidentielle est parfaitement intégrée à son environnement. Immobilière 3F privilégie en effet la **construction** :

- de **maisons** individuelles en cœur de **village** ;
- de **programmes collectifs** en zones urbanisées.

Des projets de rénovation

Immobilière 3F conduit un vaste programme de **réhabilitation** de ses logements sociaux dans les Yvelines. Objectif ? Assurer aux locataires confort et maîtrise des charges.



[Découvrez les autres implantations de 3F en Île-de-France.](#)