

# Immobilière **Midi-Pyrénées**

S.A. de la Vallée du Thoré



**Immobilière Midi-Pyrénées**  
S.A. de la Vallée du Thoré

# 2010 en quelques chiffres

## Immobilière Midi-Pyrénées S.A. de la Vallée du Thoré

.....

- | 1 572 logements et foyers (équivalents logements)
- | 250 logements attribués
- | 52 logements livrés
- | 167 logements mis en chantier
- | 12 logements vendus
- | 1,3 M€ consacrés à l'entretien et à l'amélioration du patrimoine
- | 21 salariés dont 8 gardiens
- | 4,9 M€ de chiffre d'affaires



## Les sociétés 3F

Immobilière 3F et ses 13 filiales constituent le pôle immobilier du Groupe Solendi avec :

.....

- | 192 000 logements, foyers (équivalents logements) et commerces
- | 480 000 personnes logées
- | 19 316 logements attribués
- | 5 343 logements mis en chantier
- | 56 projets de renouvellement urbain concernant près de 25 000 logements
- | 889 logements vendus
- | 2 800 salariés
- | 1,15 milliard d'euros de chiffre d'affaires

# Construire et renouveler

**Immobilière Midi-Pyrénées – S.A. de la Vallée du Thoré gère 1 500 logements. Son patrimoine locatif social est principalement situé dans le sud du département du Tarn.**

Après avoir réhabilité son patrimoine des années 1970, la société a relancé en 2010 sa production de logements. Ainsi, 52 logements ont été livrés en 2010, contre 39 un an plus tôt, et 167 logements ont été mis en chantier contre 113 précédemment. Ces constructions, situées dans le département du Tarn et dans l'agglomération de Toulouse, sont constituées de petits immeubles résidentiels et de maisons individuelles. Autre fait marquant de 2010: Immobilière Midi-Pyrénées a livré deux programmes d'éco-construction: l'un de 6 logements à Payrin-Augmontel (81), l'autre de 20 logements à Muret (31). Tous deux font appel à des matériaux innovants, avec isolants écologiques et panneaux solaires. Un programme de 15 chalets en bois équipés de panneaux photovoltaïques est par ailleurs en cours de réalisation à Lasgraisses (81).

Toutes les opérations neuves répondent aux critères de la certification Habitat & Environnement et, depuis 2010, à ceux du label Bâtiment Basse Consommation (BBC).

Une étude de renouvellement du parc historique d'Immobilier Midi-Pyrénées est également en cours. Elle prévoit la démolition et la reconstruction de logements principalement situés dans les communes d'Aussillon (81) et de Mazamet (81). Notre objectif: proposer une nouvelle offre adaptée à la demande locale et moderniser l'image de ces quartiers.

La société développe son activité en veillant à l'amélioration du cadre de vie de ses locataires et à la performance de ses prestations. Depuis la fin de l'année 2010, les locataires peuvent ainsi contacter par téléphone le « service clientèle » pour toute demande technique ou administrative.

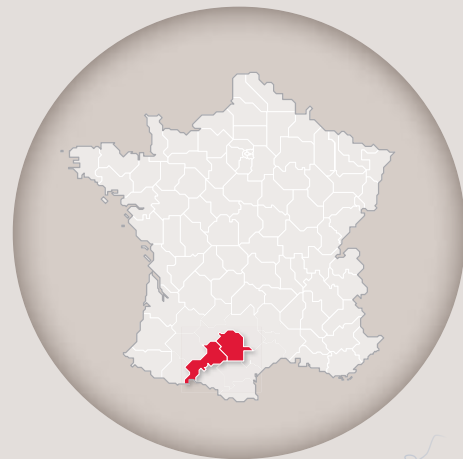


**Luc LAVENTURE,**  
directeur général

« IMP-SAVT relève aujourd'hui un défi majeur. Nous renouvelons notre patrimoine historique afin de l'adapter à l'évolution de la demande locative. Nous renforçons également

notre activité dans les zones où la demande de logements sociaux est la plus forte, notamment dans l'ouest tarnais et l'agglomération toulousaine. Les différents projets de réhabilitation et de construction traduisent notre engagement en matière de respect de l'environnement et de maîtrise des consommations énergétiques pour les futurs locataires. Notre objectif: apporter un service de qualité à tous nos clients ».





**Patrimoine Immobilière Midi-Pyrénées**

S.A. de la Vallée du Thoré

**Nombre de logements et foyers (équivalents logements) par commune :**

- De 1 à 99
- De 100 à 499
- De 500 à 999

**Agence Immobilière Midi-Pyrénées S.A. de la Vallée du Thoré**

**Mazamet**

# Réalisations récentes

## Ramonville Saint-Agne (31) Avenue Tolosane 4 logements PLUS

Architecte :  
Archigriff, Jean-Marc Durin  
Livraison : 2009

Les 4 logements collectifs prennent place dans une copropriété de 21 logements, intégrant un local commercial en rez-de-chaussée. Le programme bénéficie d'un emplacement privilégié dans cette commune limitrophe de Toulouse : il fait face à la mairie et est à proximité immédiate des transports en commun, commerces et services.



## Payrin-Augmontel (81) - Chemin de Lascouts 6 maisons PLUS

Architecte : Jacques Escourrou - Livraison : 2010

Cette opération a été réalisée dans un lotissement communal grâce à un partenariat étroit avec la ville. Les 6 maisons individuelles ont obtenu le label THPE. La production d'eau chaude sanitaire est assurée grâce aux rayons du soleil. Les matériaux témoignent également d'une démarche environnementale affirmée : isolation des combles par panneaux de chanvre, récupérateur d'eau de pluie dans les descentes d'eaux pluviales...



## Muret (31) - Rue Jean Dabadie - 20 maisons PLUS et PLS

Architecte : Cabinet ALW - Livraison : 2010

Ces 20 maisons sont situées dans un contexte naturellement privilégié. Par ailleurs, la qualité des matériaux et la performance énergétique RT 2005 THPE permettent d'offrir aux locataires un très grand confort d'usage ainsi qu'un faible coût de charges locatives.



## Aussillon (81) La Corvette 36 maisons PLUS

Architecte : Lionel Blancard de Lery  
Livraison : 2005

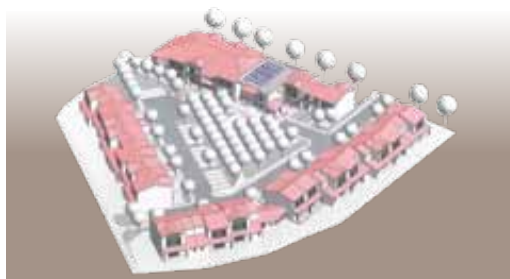
La construction de ces 36 maisons fait suite à la démolition de 110 logements datant de la fin des années cinquante. Dans le cadre de cette opération de reconstruction, une attention toute particulière a été portée à la qualité urbaine, architecturale et d'usage des nouveaux logements.

# Projets en cours

## Gaillac (81) - Avenue Frédéric Mistral 33 logements PLAI et PLUS

Architecte : François Lawrence  
Livraison prévisionnelle : 1<sup>er</sup> semestre 2011

Ce projet de 14 logements collectifs et de 25 logements individuels est situé dans un quartier pavillonnaire de Gaillac. Le choix des matériaux et des procédés (béton cellulaire, ouate de cellulose, eau chaude solaire, carrelage dans toutes les pièces, ...) contribuera à la qualité d'usage ainsi qu'à un faible coût énergétique (label TPHE).



## Toulouse (31) - Chemin des Pradettes - 39 logements PLAI, PLUS et PLS

Architecte : Jean Gombert - Livraison prévisionnelle : fin 2011

La résidence « Côté Jardin », comprenant 39 logements, est située à l'ouest de Toulouse sur une parcelle en bordure d'un jardin public. Les prestations de qualité (béton cellulaire, carrelage dans toutes les pièces, eau chaude solaire par ballons thermodynamiques, ...) garantiront aux locataires confort et maîtrise des charges énergétiques (label THPE).

## Immobilière 3F

159 rue Nationale  
75 638 Paris Cedex 13

### Filiales franciliennes

#### Résidences Sociales d'Ile-de-France

Immeuble ParySeine  
3 allée de Seine  
94 200 Ivry-sur-Seine

#### La Résidence Urbaine de France

32 cours du Danube  
77 706 Serris - Marne-la-Vallée  
Cedex 04

#### Aedificat

38 rue du Lieutenant Thomas  
93 177 Bagnolet Cedex

### Filiales régionales

#### Immobilière Nord-Artois

119 rue du 8 mai 1945  
La Cousinerie  
59 650 Villeneuve-d'Ascq

#### Immobilière Basse Seine

138 boulevard de Strasbourg  
76 087 Le Havre Cedex

#### Immobilière Val de Loire

5 rue Michel Royer  
45 073 Orléans Cedex 2

#### S.A. Jacques Gabriel

4 place des Sarazines  
BP 3 310 - 41 033 Blois Cedex

#### Immobilière 3F Alsace

5 rue du Maire Kuss  
67 067 Strasbourg Cedex

#### Est Habitat Construction

59 rue Pierre Semard  
BP 70717 - 54064 Nancy Cedex

#### Immobilière Rhône-Alpes

10 rue Gilbert Dru  
69 007 Lyon

#### HMF en Rhône-Alpes

16 rue Jean Desparmet  
69 373 Lyon Cedex 8

#### Immobilière Midi-Pyrénées

##### S.A. de la Vallée du Thoré

12 rue Jules Ferry  
81 200 Mazamet

#### Azur Provence Habitat

57 avenue Pierre Semard  
BP 84209 - 06131 Grasse Cedex



**Immobilière Midi-Pyrénées**  
**S.A. de la Vallée du Thoré**



[www.groupe3f.fr](http://www.groupe3f.fr)